

DÉPARTEMENT DU CALVADOS
COMMUNE DE SOMMERVIEU

« Rue Des Pommiers »

**PROPRIÉTÉ DE
 LA COMMUNE DE SOMMERVIEU**
 PLAN DE DIVISION



SIÈGE SOCIAL / CITIS - LES MANAGERS
 15 AV DE CAMBRIDGE - BP 60269
 14209 HEROUVILLE-SAINT-CLAIR CEDEX

Tél. : 02 31 06 66 65
 contact@mosaic-amenagement.fr
 www.mosaic-amenagement.fr

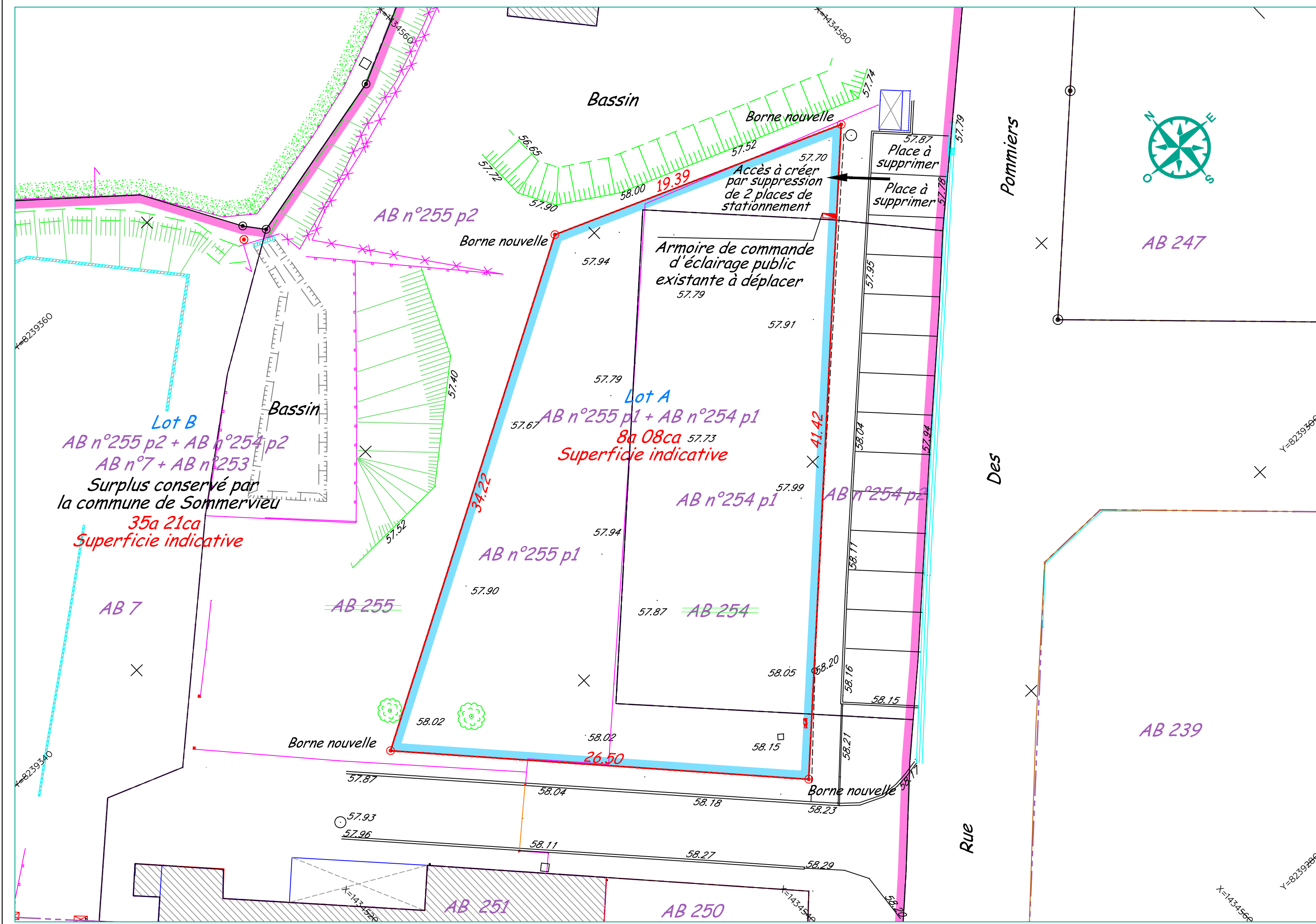


CADASTRE	INFORMATIONS
. Section AB n°255-254-253-7 . Contenance totale : 43a 29ca . NOTA : Système de coordonnées en projection RGF 93 - CC49	Plan établi selon l'état des lieux, à l'appui des archives du Cabinet GUIMARD en 2017. Les cotes, limites et superficies des lots ne seront garanties qu'après l'approbation du procès-verbal de bornage et la validation du Document Modificatif du Parcellaire Cadastral.

DATES	ÉTABLI	OBSERVATIONS	INDICE
13/12/2021	A.A.	PLAN DE DIVISION	A

DOSSIER	DATE	ÉCHELLE	RÉFÉRENCE
HE / 9830	13/12/2021	1/200°	9830

SARL de Géomètre-Expert inscrite au tableau de l'Ordre des GÉOMÈTRE-EXPERTS N°989A10013
 SIRET 351 631 775 00035 - RCS CAEN APE 7112 A



LEGENDE :

- Lot A : Lot à bâtir cédé à un tiers
- Lot B : Surplus conservé par la commune de Sommervieu
- Application cadastrale
- Limite de division